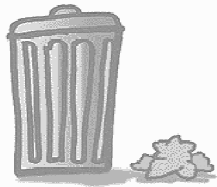


Der Umweltipp!

TKV-Sammelstelle



Die Zeiten für die Entsorgung von Schlachtabfällen und Kleintieren bei der TKV-Sammelstelle werden während der Sommerzeit 2003

(Sonntag, 30. März 2003 bis Samstag, 26. Oktober 2003) wie folgt geändert:

- ◇ Montag bis Freitag jeweils von 08.00 bis 09.00 Uhr
- ◇ Samstag u. Sonntag geschlossen.

Es wird ersucht, diese Zeiten unbedingt einzuhalten. Zu anderen Zeiten ist die Sammelstelle versperrt und es können keine Kleintiere und Schlachtabfälle in der Sammelstelle entsorgt werden.

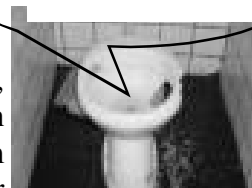


Abwasserentsorgung

In letzter Zeit wurden wieder vermehrt Fremdkörper (WINDELN, Schlachtabfälle, Knochen, Kleidungsstücke, etc.) von angeschlossenen Objekten in das Abwassersystem der Marktgemeinde entsorgt. Beim Pumpwerk der Kläranlage Halbenrain sind durch solche Fremdkörper größere Schäden an den Pumpen aufgetreten, welche enorme Reparaturkosten verursacht haben.

Es wird daher abermals höflich ersucht, diese **Unart** im Sinne der Kostenminimierung für die Abwasserentsorgung zu unterlassen. Leidtragende sind durch solche nicht nachvollziehbare Entsorgungspraktiken schließlich alle Gemeindebürger. In Zukunft werden deswegen

Keine Restmüll- bzw. Biotonne!!!



Altpapierentsorgung: Die Altpapierentsorgung wurde in den letzten Tagen von der Bringsammlung auf die Holsammlung umgestellt. Zu diesem Zweck haben alle Haushalte 240 lt.-Altpapiersammeltonnen erhalten.

Durch die Umstellung gestaltet sich die Papierentsorgung auf Grund des stetig steigenden Anfalles von Altpapier für den einzelnen Haushalt bequemer .

Hier nochmals die Termine für die Papierabfuhr 2003:

- Donnerstag, 27. März 2003
- Donnerstag, 08. Mai 2003
- Samstag, 21. Juni 2003
- Donnerstag, 31. Juli 2003
- Donnerstag, 11. September 2003
- Donnerstag, 23. Oktober 2003
- Donnerstag, 04. Dezember 2003

